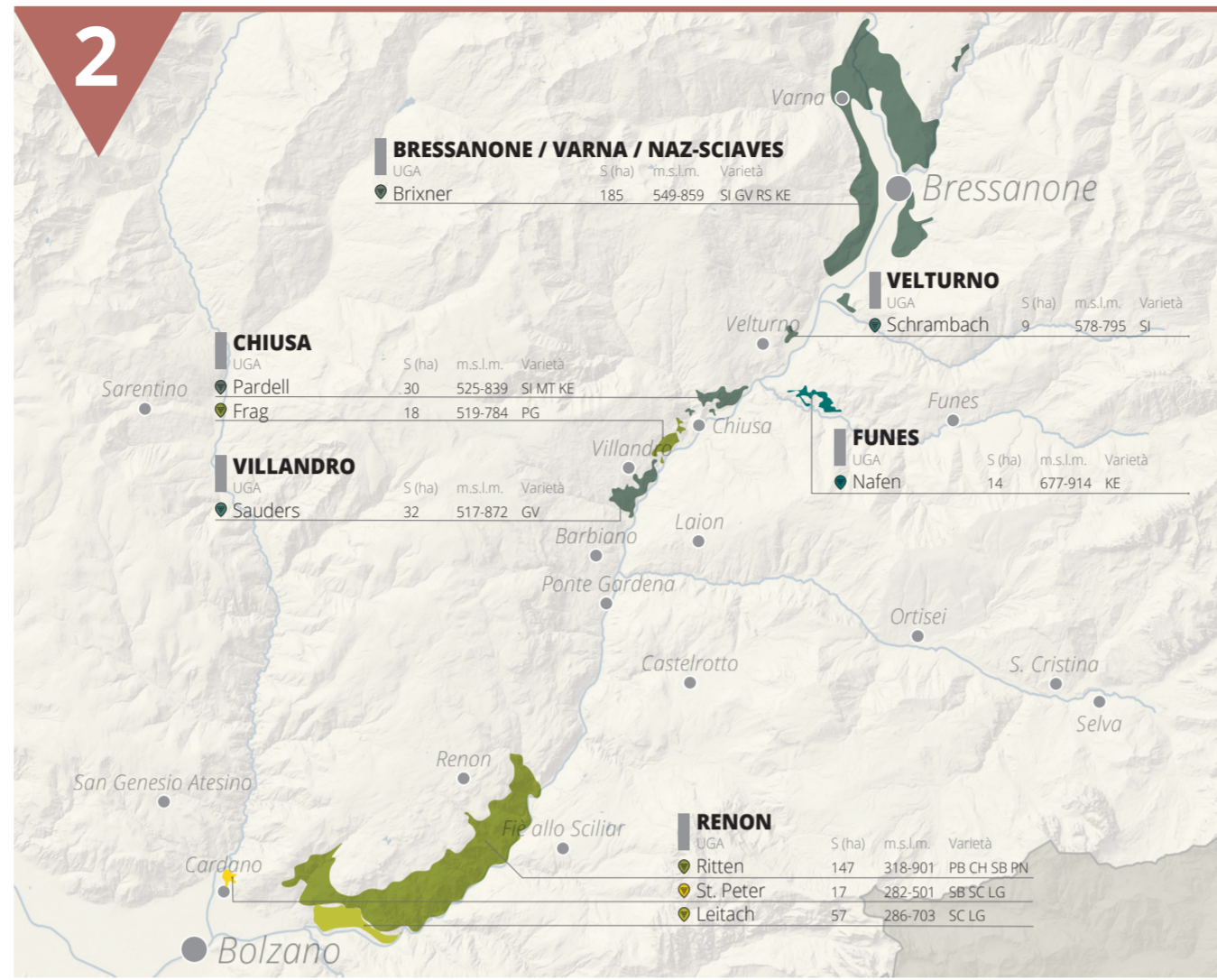
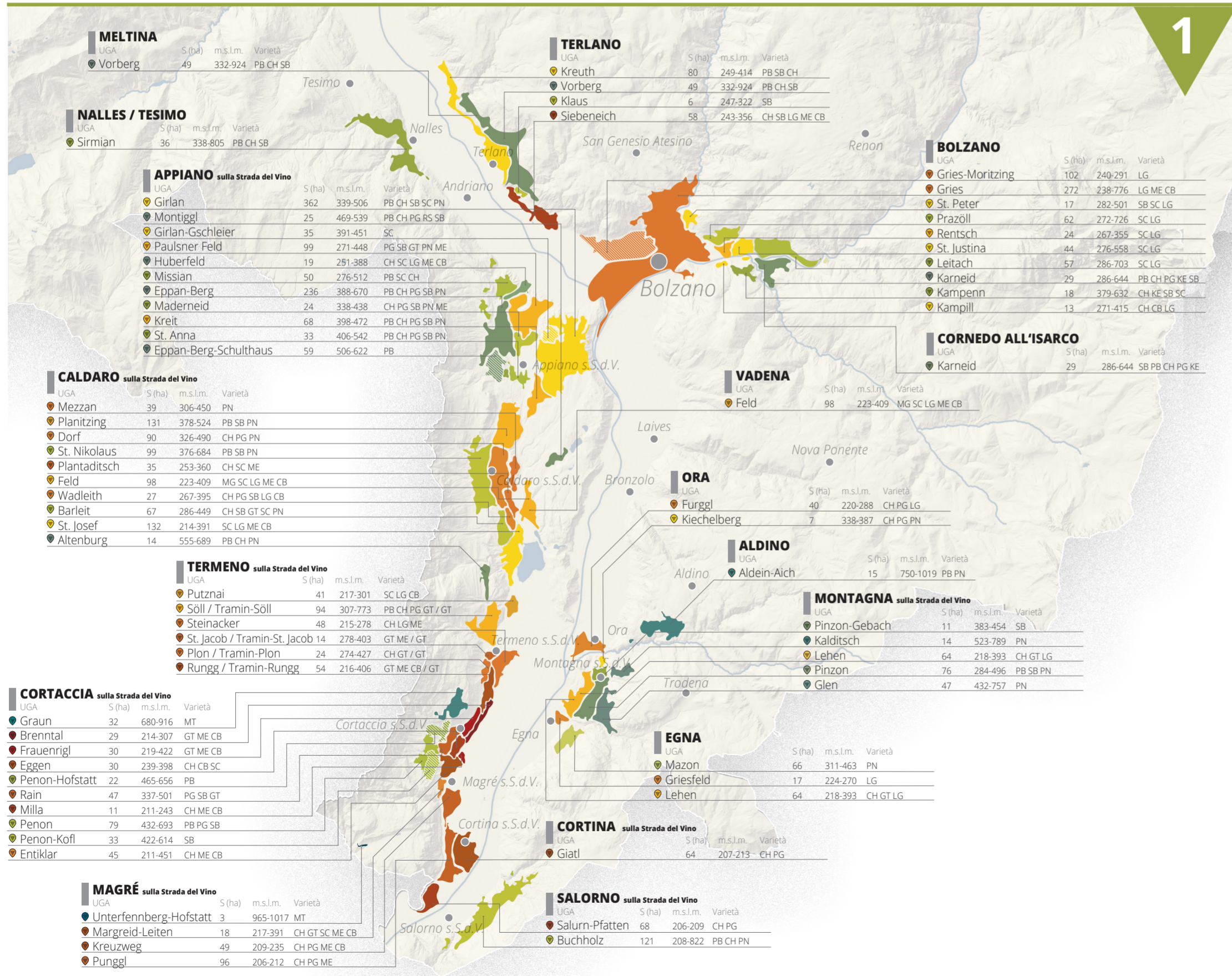
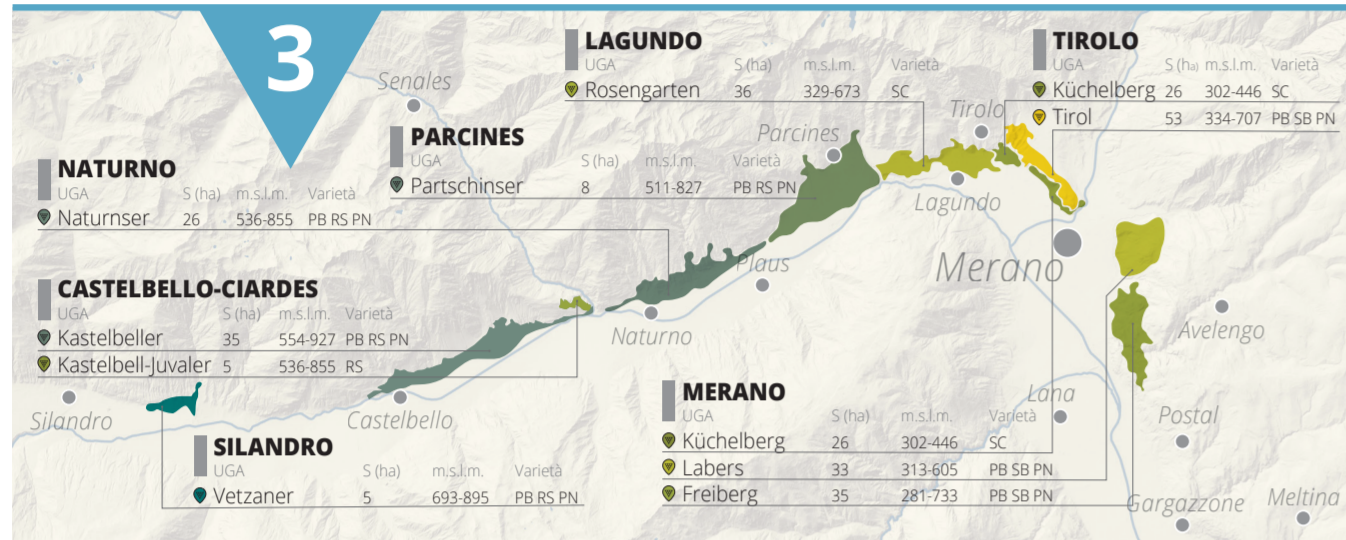


0 2,5 5 km N



**VARIETÀ**

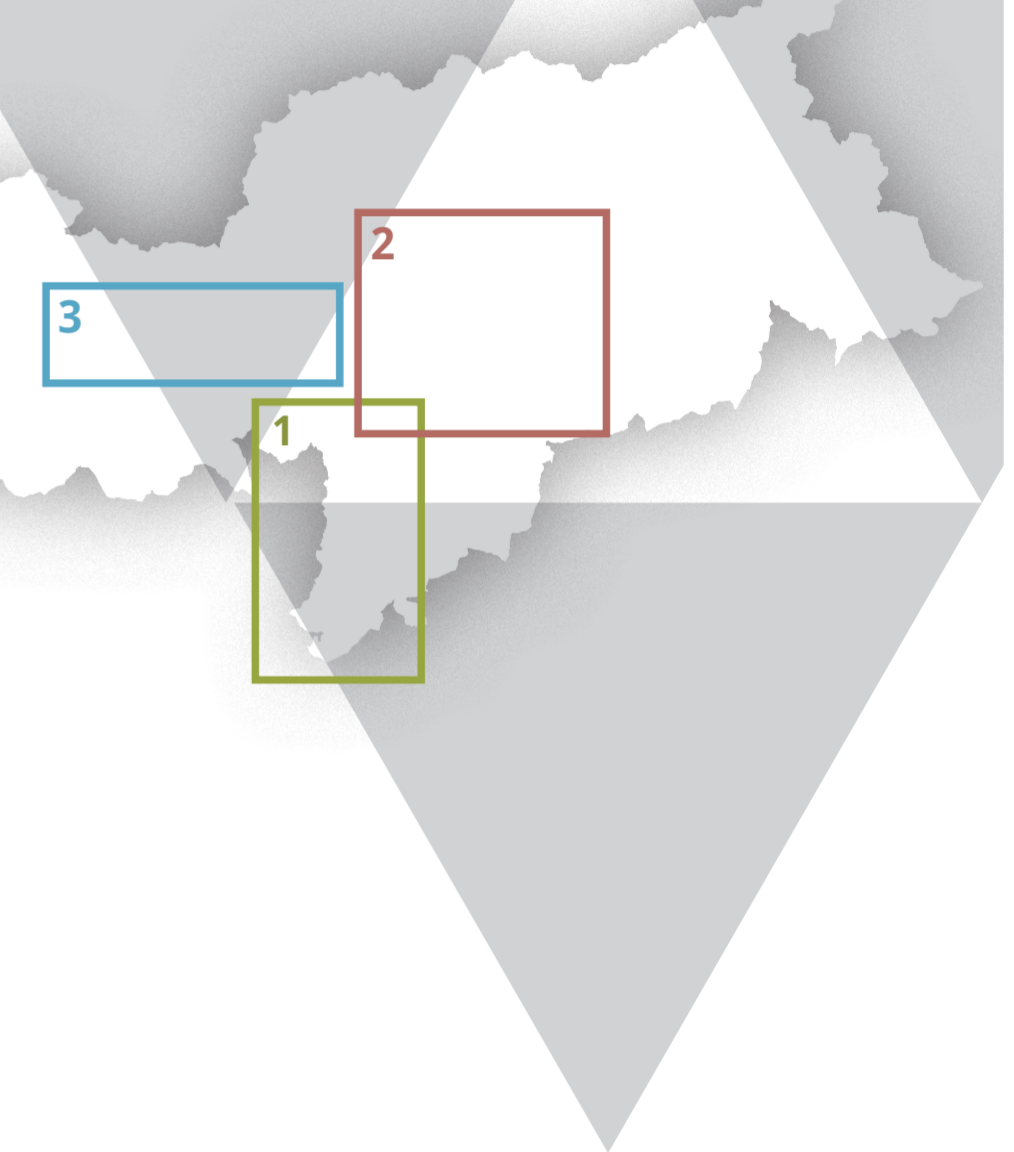
- Pinot bianco.....PB
- Chardonnay.....CH
- Sauvignon.....SB
- Pinot Grigio.....PG
- Müller Thurgau.....MT
- Gewürztraminer.....GT
- Silvener.....SI
- Veltliner.....GV
- Kerner.....KE
- Riesling.....RS
- Moscato giallo.....MG
- Pinot nero.....PN
- Cabernet.....CB
- Merlot.....ME
- Lagrein.....LG
- Schiava.....SC

S (ha)  
Superficie viticola  
totale all'interno  
dell'UGA [ha], al 2024



**ALTO ADIGE DOC**

LA MAPPA UFFICIALE DELLE UNITÀ GEOGRAFICHE AGGIUNTIVE (UGA)



Il pittogramma garantisce la provenienza di un vino DOC da un'unità geografica aggiuntiva (UGA) dell'Alto Adige, definita con precisione e geograficamente protetta. Su ogni etichetta di un vino proveniente da un'unità geografica aggiuntiva altoatesina sono chiaramente indicati sia il pittogramma che la denominazione esatta della località.

**Südtirol Wein**  
Vini Alto Adige



[www.vinialtoadige.com](http://www.vinialtoadige.com)